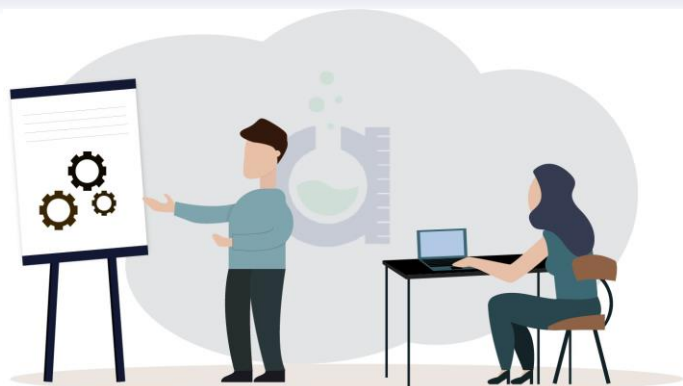


CHESAR: Maîtriser l'outil de l'ECHA pour évaluer le risque chimique



L'objectif de cette session est de présenter le principe de l'évaluation de la sécurité des substances chimiques et de se familiariser avec le logiciel CHESAR afin d'étudier la faisabilité d'un "scaling" ou d'envisager la réalisation d'un rapport sur la sécurité chimique (DU CSR).

Date :

- 2 octobre 2024, 09h-12h et 13h30-17h
- 26 mars 2025, 09h-12h et 13h30-17h
- 1^{er} octobre 2025, 09h-12h et 13h30-17h

Durée de la formation : 6h30

Type de formation : Formation en présentiel avec retransmission en direct sur Teams (merci de préciser l'option choisie sur le bulletin)

Lieu : 14 rue de la République
Diamant A, 92800 Puteaux

Tarif : 750€ HT soit 900 € TTC

Financement : Certification QUALIOPI offre la possibilité du financement par OPCO/OPCA.

Public visé : Service réglementaire REACH/ HSE/ Toxicologie/ Ecotoxicologie

Prérequis : Des connaissances sur REACH sont requises, les stagiaires doivent connaître le système de description des utilisations ou avoir préalablement suivi la formation d'ATOUT CHIMIE sur l'analyse des scénarios d'exposition.

Modalités d'évaluation des acquis :

Des cas pratiques et exercices sur ordinateur seront réalisés tout au long de la formation.

Capacités et compétences visées :

Savoir comment fonctionnent les évaluations de la sécurité chimique dans REACH. Utiliser CHESAR pour faire du scaling ou mener un DU CSR.

Intervenants :

Jérémy DELVIGNE
jdelvigne@atoutchimie.eu
06 15 75 31 09
Ingénieur HSE

Thomas LEOPOLD
tleopold@atoutchimie.eu
01 46 53 11 20
Toxicologue



www.atoutchimie.eu

Programme de la formation :

Partie 1- Démarche générale et rappels

- Introduction et définitions
- Processus de travail type pour l'évaluation de la sécurité chimique
- La communication le long des chaînes d'approvisionnement
- Rappel des obligations concernant les utilisateurs en aval

Partie 2- Le scaling/ mise à l'échelle

Partie 3- Le DU CSR

- Évaluation de la sécurité chimique par les utilisateurs en aval
- Quand le réaliser
- Le contenu type

Partie 4- Mise en pratique : le logiciel CHESAR

- Réalisation d'un CSR et d'un scénario
 - °Box 1: substances
 - °Box 2: utilisations
 - °Box 6: bibliothèque
 - °Box 3: évaluation de l'exposition
 - Environnement
 - Travailleur
 - Consommateur
 - Box 4 et 5: CSR et scénarios d'exposition

Partie 5- Pour aller plus loin : affiner les estimations de l'exposition